

heart arkitektur

heart arkitektur

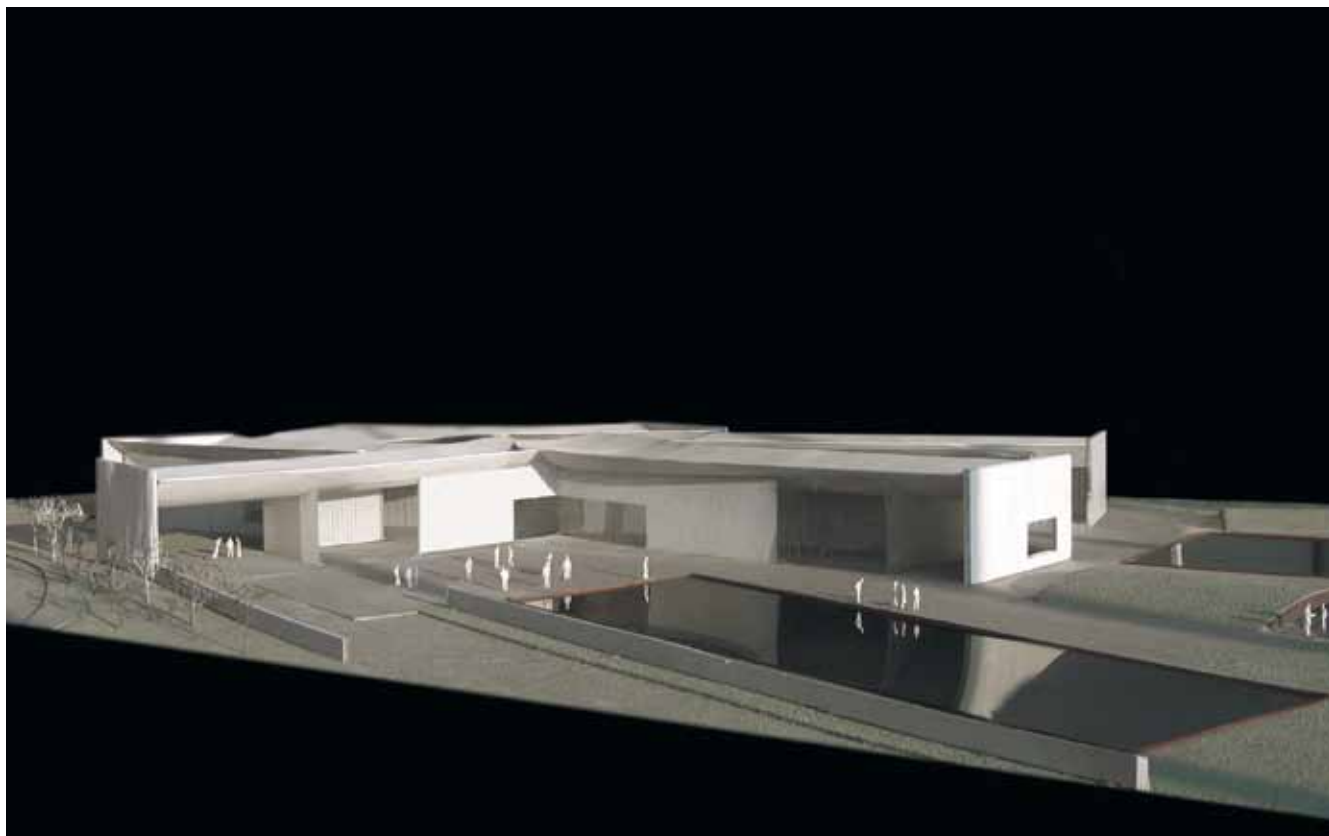
HEART Herning Museum of Contemporary Art er tegnet af den amerikanske arkitekt Steven Holl. Han tilhører den eksklusive gruppe af arkitekter, som har modtaget Alvar Aalto medaljen. Holl har blandt andet designet KIASMA i Helsinki og Nelson Atkins museet i Kansas.

HEART har to institutioner in residence, Ensemble MidtVest og Socle du Monde. Ensemblet er Danmarks bedste kammermusik ensemble og Socle du Monde er en biennale, som bygger på samarbejdet mellem kunstnere og erhvervsliv.

Bofællesskabet giver HEART mulighed for at skabe et enestående program, hvor publikum ud over den tilbagevendende biennale, vil få mulighed for at opleve en række samarbejder på tværs af kunstarterne.

Steven Holls HEART er som alle hans bygninger skabt til sit "sted".

Der ikke tale om et autoritært arkitektursprog, som sænkes ned fra det ydre rum med henblik på at skabe et andet sted, hvor økonomi, politik og livsstil er eller bliver de afgørende parametre. HEARTs formgivning forholder sig til sine nærmeste naboer, Utzons prøvehus og Angli fabrikken og dermed også til den historie, som har skabt stedet.



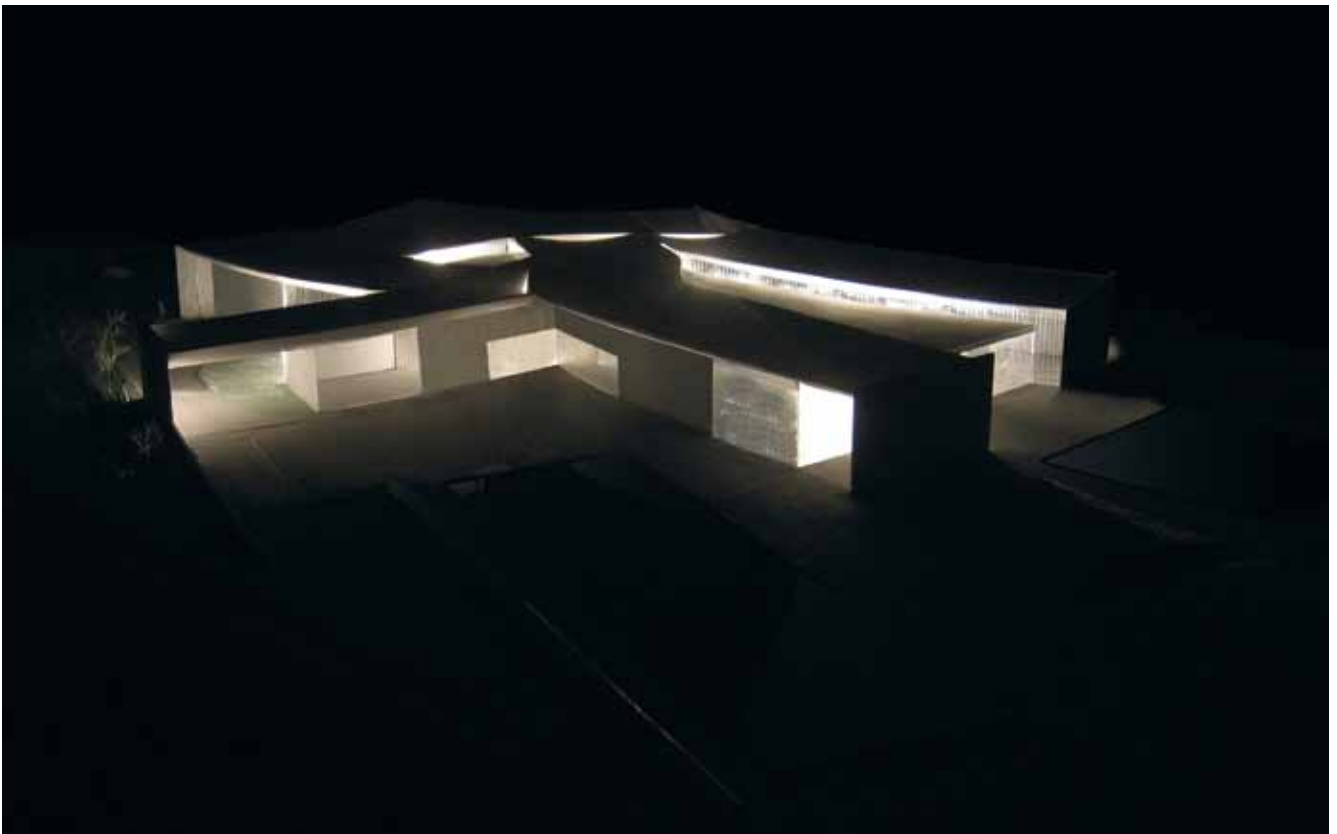
heart arkitektur

HEARTs tema er stofligt. Ydermurene er støbt på stedet i indfarvet hvid beton og facaderne møder os med en krøllet tekstil overflade. Den stoflige reference føres videre i taget, som styrer grundplanen.

Taget er sammensat af 5 skaller, som minder om skjorteærmer skåret igennem på langs. Ærmerne skaber stærke associationer til Paul Gadegaards udsmykninger af Angli fabrikken og til Utzon husets rejste skaller.

Som sådan, med de lette krøllede mure og de hængende ærmer er HEART et telt i beton.

I tagets ærmestruktur er der indlagt to sænkede flade tage. Ærme og flade føjes sammen af et lodret bånd af sandslebet kanalglas, som forsyner udstillingsrummene med lys.



heart arkitektur

Grundplanens afgørende kerne er de to udstillingsrum, hvis retvinklede linearitet modspiller hele husets organisk antropomorfe karakter. I husets periferi omkring de to skatkamre placeres koncertsal, restaurant, bibliotek og formidlingscenter. Koncertsalen er indrettet med plads til 150 personer og optimal kammermusik akustik. Formidlingscentret kan rumme to skoleklasser og tilbyder såvel digital som analog undervisning.

Det omkringliggende flade marklandskab transformeres til græsklædte volde og spejl bassiner, der skjuler parkerings- og serviceområderne. Landskabsbearbejdningen kulminerer på "torvet". Torvet med det store spejl bassin omkranses af restaurant, bibliotek og formidlingscenter. Det er forsynet med en udendørs scene og bliver omdrejningspunktet for det daglige uforpligtende sociale liv i sommersæsonen. Her kan man se en performance, ny videokunst, eller lytte til elektronica og rock.

